

**RELATÓRIO MENSAL TÉCNICO ASSISTENCIAL**

**ASSOCIAÇÃO MAHATMA GANDHI**

**CONTRATO DE GESTÃO nº 01/2018**

**ALFREDO CHAVES**

**Agosto/2022**

## **APRESENTAÇÃO**

Este relatório tem como objetivo apresentar uma descrição sumária das atividades da Estratégia de Saúde da Família (ESF), das Equipes de Saúde Bucal, do Pronto Atendimento 24 horas, da Vigilância Ambiental e do Serviço de Convivência e Fortalecimento de Vínculos, Programa Criança Feliz e Bolsa Família do Município de Alfredo Chaves-ES, no mês de agosto de 2022, atendendo aos termos do contrato 001/2018, firmado entre SMS de Alfredo Chaves e a Associação Mahatma Gandhi. Esta informação tem como objetivo principal subsidiar a equipe de gestão e equipes de assistência, para reflexão e ações estratégicas no território, bem como o envio à Secretaria Municipal de Saúde (SMS) em conformidade ao Contrato de Gestão 001/2018.

A Associação Mahatma Gandhi tem hoje sob seu contrato de gestão, no município de Alfredo Chaves, 5 Equipes de Saúde da Família (ESF), 5 Equipes de Saúde Bucal (ESBI), 1 Coordenação de Equipe de Saúde da Família, 1 Equipe de Vigilância Ambiental, uma Unidade de Pronto Atendimento Municipal 24 horas, 1 Serviço de Convivência e Fortalecimento de Vínculos, Programa Criança Feliz e Bolsa Família.

O Diagnóstico de Situação de Saúde do Município de Alfredo Chaves apontou para a necessidade do desenvolvimento de estratégias de enfrentamento de alguns problemas de saúde abaixo apontados de maneira genérica com o objetivo de contribuir com a gestão, na definição de macro diretrizes de atuação.

- Baixa resolutividade nas equipes de Estratégias de Saúde da Família, sobrecarregando os serviços de referência;
- Implantar acolhimento a demanda espontânea;
- Implantação e qualificação das visitas domiciliares realizadas pelas equipes de Estratégia Saúde da Família;
- Acompanhamento integral, longitudinal e humanizado aos usuários das equipes de estratégias de saúde da família nos territórios adscritos;
- Implantação de Protocolos Municipais;
- Garantir espaço de reunião de equipe para discussão de casos complexos e apoio da equipe NASF – AB;
- Estruturar as Equipes de Saúde Bucal;
- Queda da Cobertura de Condicionalidade Saúde do Programa Bolsa Família.
- Adequar indicadores mensais de acordo com o programa Previne Brasil.

## RECURSOS HUMANOS ESF

### Estratégia Saúde da família e Saúde Bucal

Número e distribuição dos profissionais da Associação Mahatma Gandhi atuando nos serviços de saúde da cidade de Alfredo Chaves-ES, agosto/2022

### ESTRATÉGIA SAÚDE DA FAMÍLIA – ALFREDO CHAVES – ES ESF CAJÁ

- Equipes de Saúde da Família: 03 ESF
- Equipes de Saúde Bucal: 03 ESB I

### *AVALIAÇÃO DOS INDICADORES DA ATENÇÃO BÁSICA*

#### *Indicadores de Acompanhamento - Estratégia de Saúde da Família*

**Quadro 1** – Indicadores de Acompanhamento de Atividades Preventivas e Serviços Assistenciais da Estratégia de Saúde da Família (ESF) agosto /2022- **Equipe SEDE – INE = INE 2126346**

<b>Indicadores de Acompanhamento</b>	
<b>Categoria Componencial</b>	<b>PRODUÇÃO MENSAL</b>
Nº de cadastros individuais	4125
Nº de cadastros domiciliar e territorial	2006
Nº de visitas domiciliares realizadas pelos ACS no mês	2162
Total de consultas médicas realizadas	195
Nº de atendimentos domiciliares medico	1
Total de consultas de enfermagem realizadas	75
Nº de atendimentos domiciliares enfermeiro	2
Total de atendimentos realizados pelo cirurgião dentista	127
Total de procedimentos odontológicos realizados	232
Nº de atendimentos odontológicos á gestantes	10
Nº de atendimentos domiciliares tecnico de enfermagem	0
Administração de medicamentos	27
Curativo	55
Aferição de pressão arterial	649
Glicemia capilar	130
Coleta de material p/ exame citopatológico de colo uterino	25
Nº de Escuta inicial/orientação	743
Nº consultas de Pré Natal realizadas por profissional de nível	12

superior	
Nº de consultas de puericultura realizadas por profissional de nível superior	5
Nº de atendimentos á hipertensos realizados por profissional de nível superior	0
Nº de atendimento a diabéticos realizados por profissional de nível superior	0
Nº HB glicada - <b>solicitada</b>	12
Nº Sorologia para sífilis (VDRL) <b>avaliada</b> ou Teste rápido	6
Nº Sorologia para HIV <b>avaliada</b> ou Teste rápido	6
Nº de atividades coletivas realizadas	2
Nº de participantes das atividades coletivas	51

**Quadro 2** – Indicadores de Acompanhamento de Atividades Preventivas e Serviços Assistenciais da Estratégia de Saúde da Família (ESF) agosto /2022- **Equipe SEDE I - INE = 0000278874**

<b>Indicadores de Acompanhamento</b>	
<b>Categoria Componential</b>	<b>PRODUÇÃO MENSAL</b>
Nº de cadastros individuais	3506
Nº de cadastros domiciliar e territorial	1619
Nº de visitas domiciliares realizadas pelos ACS no mês	1907
Total de consultas médicas realizadas	732
Nº de atendimentos domiciliares medico	10
Total de consultas de enfermagem realizadas	490
Nº de atendimentos domiciliares enfermeiro	5
Total de atendimentos realizados pelo cirurgião dentista	141
Total de procedimentos odontológicos realizados	631
Nº de atendimentos odontológicos á gestantes	7
Nº de atendimentos domiciliares tecnico de enfermagem	6
Administração de medicamentos	24
Curativo	83
Aferição de pressão arterial	772
Glicemia capilar	124
Coleta de material p/ exame citopatológico de colo uterino	32
Nº de Escuta inicial/orientação	777
Nº consultas de Pré Natal realizadas por profissional de nível superior	22

Nº de consultas de puericultura realizadas por profissional de nível superior	2
Nº de atendimentos á hipertensos realizados por profissional de nível superior	238
Nº de atendimento a diabéticos realizados por profissional de nível superior	30
Nº HB glicada - <b>solicitada</b>	47
Nº Sorologia para sífilis (VDRL) <b>avaliada</b> ou Teste rápido	6
Nº Sorologia para HIV <b>avaliada</b> ou Teste rápido	6
Nº de atividades coletivas realizadas	0
Nº de participantes das atividades coletivas	0

## ESTRATÉGIA SAÚDE DA FAMÍLIA – ALFREDO CHAVES - ES

### ESF SÃO JOÃO

- Equipes de Saúde da Família: 01 ESF
- Equipes de Saúde Bucal: 01 ESB I

### *AVALIAÇÃO DOS INDICADORES DA ATENÇÃO BÁSICA*

#### *Indicadores de Acompanhamento- Estratégia de Saúde da Família*

**Quadro 3** – Indicadores de Acompanhamento de Atividades Preventivas e Serviços Assistenciais da Estratégia de Saúde da Família (ESF) agosto /2022 - **ESF SÃO JOÃO – INE = 0001588052**

Indicadores de Acompanhamento	
Categoria Componential	PRODUÇÃO MENSAL
Nº de cadastros individuais	2684
Nº de cadastros domiciliar e territorial	1232
Nº de visitas domiciliares realizadas pelos ACS no mês	2136
Total de consultas médicas realizadas	307
Nº de atendimentos domiciliares medico	5
Total de consultas de enfermagem realizadas	136
Nº de atendimentos domiciliares enfermeiro	1
Total de atendimentos realizados pelo cirurgião dentista	145
Total de procedimentos odontológicos realizados	485
Nº de atendimentos odontológicos á gestantes	2
Nº de atendimentos domiciliares tecnico de enfermagem	0

Administração de medicamentos	1
Curativo	1
Aferição de pressão arterial	278
Glicemia capilar	44
Coleta de material p/ exame citopatológico de colo uterino	14
Nº de Escuta inicial/orientação	205
Nº consultas de Pré Natal realizadas por profissional de nível superior	6
Nº de consultas de puericultura realizadas por profissional de nível superior	4
Nº de atendimentos á hipertensos realizados por profissional de nível superior	42
Nº de atendimento a diabéticos realizados por profissional de nível superior	18
Nº HB glicada - <b>solicitada</b>	4
Nº Sorologia para sífilis (VDRL) <b>avaliada</b> ou Teste rápido	1
Nº Sorologia para HIV <b>avaliada</b> ou Teste rápido	1
Nº de atividades coletivas realizadas	1
Nº de participantes das atividades coletivas	15

## ESTRATÉGIA SAÚDE DA FAMÍLIA – ALFREDO CHAVES - ES

### ESF IRIRITIMIRIM

- Equipes de Saúde da Família: 01 ESF
- Equipes de Saúde Bucal: 01 ESB I

### *AVALIAÇÃO DOS INDICADORES DA ATENÇÃO BÁSICA*

#### *Indicadores de Acompanhamento - Estratégia de Saúde da Família*

**Quadro 4** – Indicadores de Acompanhamento de Atividades Preventivas e Serviços Assistenciais da Estratégia de Saúde da Família (ESF) agosto /2022- **ESF IRIRITIMIRIM – INE = 0000278866**

<b>Indicadores de Acompanhamento</b>	
<b>Categoria Componencial</b>	<b>PRODUÇÃO MENSAL</b>
Nº de cadastros individuais	3565
Nº de cadastros domiciliar e territorial	1466
Nº de visitas domiciliares realizadas pelos ACS no mês	1992

Total de consultas médicas realizadas	397
Nº de atendimentos domiciliares medico	6
Total de consultas de enfermagem realizadas	151
Nº de atendimentos domiciliares enfermeiro	8
Total de atendimentos realizados pelo cirurgião dentista	111
Total de procedimentos odontológicos realizados	304
Nº de atendimentos odontológicos á gestantes	3
Nº de atendimentos domiciliares tecnico de enfermagem	4
Administração de medicamentos	6
Curativo	0
Aferição de pressão arterial	235
Glicemia capilar	122
Coleta de material p/ exame citopatológico de colo uterino	25
Nº de Escuta inicial/orientação	194
Nº consultas de Pré Natal realizadas por profissional de nível superior	14
Nº de consultas de puericultura realizadas por profissional de nível superior	22
Nº de atendimentos á hipertensos realizados por profissional de nível superior	155
Nº de atendimento a diabéticos realizados por profissional de nível superior	36
Nº HB glicada - <b>solicitada</b>	9
Nº Sorologia para sífilis (VDRL) <b>avaliada</b> ou Teste rápido	10
Nº Sorologia para HIV <b>avaliada</b> ou Teste rápido	9
Nº de atividades coletivas realizadas	0
Nº de participantes das atividades coletivas	0

## **ESTRATÉGIA SAÚDE DA FAMÍLIA – ALFREDO CHAVES - ES**

### **ESF SAGRADA FAMÍLIA (RITA BRUSCHI)**

- Equipes de Saúde da Família: 01 ESF
- Equipes de Saúde Bucal: 01 ESB I

### ***AVALIAÇÃO DOS INDICADORES DA ATENÇÃO BÁSICA***

#### ***Indicadores de Acompanhamento - Estratégia de Saúde da Família***

**Quadro 5 - Indicadores de Acompanhamento de Atividades Preventivas e Serviços Assistenciais da Estratégia de Saúde da Família (ESF) agosto /2022- ESF SAGRADA FAMÍLIA (RITA BRUSCHI) – INE = 0001545906**

<b>Indicadores de Acompanhamento</b>	
<b>Categoria Componencial</b>	<b>PRODUÇÃO MENSAL</b>
Nº de cadastros individuais	2566
Nº de cadastros domiciliar e territorial	1062
Nº de visitas domiciliares realizadas pelos ACS no mês	1145
Total de consultas médicas realizadas	291
Nº de atendimentos domiciliares medico	0
Total de consultas de enfermagem realizadas	76
Nº de atendimentos domiciliares enfermeiro	1
Total de atendimentos realizados pelo cirurgião dentista	107
Total de procedimentos odontológicos realizados	193
Nº de atendimentos odontológicos á gestantes	0
Nº de atendimentos domiciliares técnico de enfermagem	1
Administração de medicamentos	4
Curativo	0
Aferição de pressão arterial	182
Glicemia capilar	53
Coleta de material p/ exame citopatológico de colo uterino	16
Nº de Escuta inicial/orientação	228
Nº consultas de Pré Natal realizadas por profissional de nível superior	3
Nº de consultas de puericultura realizadas por profissional de nível superior	10
Nº de atendimentos á hipertensos realizados por profissional de nível superior	40
Nº de atendimento a diabéticos realizados por profissional de nível superior	7
Nº HB glicada - <b>solicitada</b>	11
Nº Sorologia para sífilis (VDRL) <b>avaliada</b> ou Teste rápido	1
Nº Sorologia para HIV <b>avaliada</b> ou Teste rápido	1
Nº de atividades coletivas realizadas	0
Nº de participantes das atividades coletivas	0

## ***AVALIAÇÃO DOS INDICADORES DA ATENÇÃO BÁSICA***

### ***Indicadores de Acompanhamento - Estratégia de Saúde da Família***

Afim de dinamizar a visualização dos indicadores apresentamos abaixo consolidado com a somatória dos atendimentos prestados á população no mês de julho de 2022 em todas as

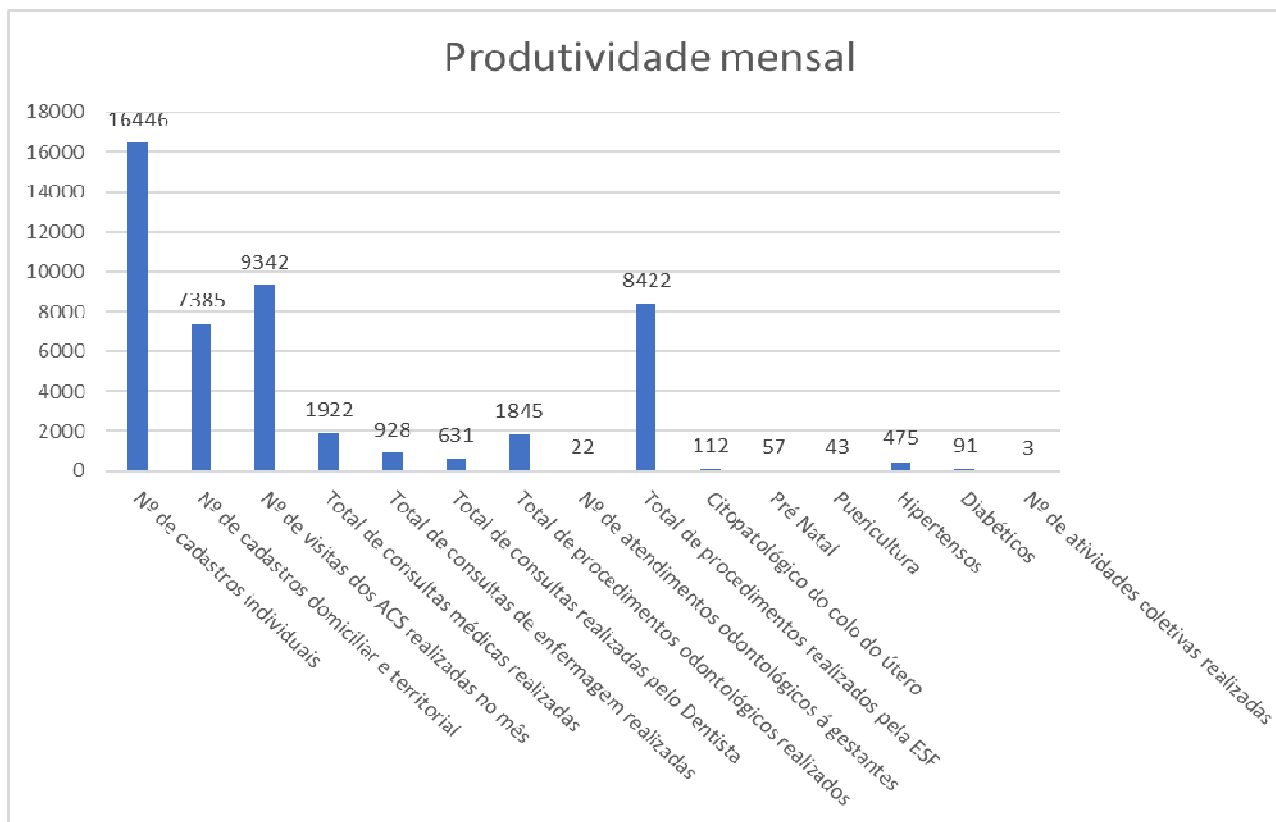


unidades de saúde sob este contrato de gestão. Totalizando 06 equipes de estratégia de saúde da família, conforme previamente apresentadas.

**Quadro 6 – Consolidado de Indicadores de Acompanhamento** de Atividades Preventivas e Serviços Assistenciais da Estratégia de Saúde da Família (ESF) agosto /2022- Soma dos atendimentos prestados nas unidades de saúde da família.

<b>Indicadores de Acompanhamento</b>	
<b>Categoria Componential</b>	<b>PRODUÇÃO MENSAL</b>
Nº de cadastros individuais	16446
Nº de cadastros domiciliar e territorial	7385
Nº de visitas domiciliares realizadas pelos ACS no mês	9342
Total de consultas médicas realizadas	1922
Nº de atendimentos domiciliares medico	22
Total de consultas de enfermagem realizadas	928
Nº de atendimentos domiciliares enfermeiro	17
Total de atendimentos realizados pelo cirurgião dentista	631
Total de procedimentos odontológicos realizados	1845
Nº de atendimentos odontológicos á gestantes	22
Nº de atendimentos domiciliares técnico de enfermagem	11
Administração de medicamentos	60
Curativo	139
Aferição de pressão arterial	2116
Glicemia capilar	473
Coleta de material p/ exame citopatológico de colo uterino	112
Nº de Escuta inicial/orientação	2147
Nº consultas de Pré Natal realizadas por profissional de nível superior	57
Nº de consultas de puericultura realizadas por profissional de nível superior	43
Nº de atendimentos á hipertensos realizados por profissional de nível superior	334
Nº de atendimento a diabéticos realizados por profissional de nível superior	91
Nº HB glicada - <b>solicitada</b>	83
Nº Sorologia para sífilis (VDRL) <b>avaliada</b> ou Teste rápido	24
Nº Sorologia para HIV <b>avaliada</b> ou Teste rápido	23
Nº de atividades coletivas realizadas	3

**Gráfico 1 – Produtividade mensal das unidades de saúde da família em agosto /2022**



### DIAGNÓSTICO DAS NECESSIDADES DAS UNIDADES

- Ausência de monitoramento da população adstrita;
- Ausência de acompanhamento dos usuários encaminhados a outros pontos de atenção Referencia X Referência.
- Ausência do perfil epidemiológico da área de abrangência das equipes de ESF;
- Ausência de protocolos municipais para os diversos ciclos de vida;
- Ausência de informações relevantes para acompanhamento de indicadores do programa Previne Brasil.
- Produção dos agentes de saúde inconstantes e aquém do esperado;

### PROPOSTAS

- Levantar o perfil epidemiológico de cada equipe de ESF, com mapa da área de abrangência, população adstrita e planilha de monitoramento;
- Estabelecer fluxo municipal de Referencia X Referência;
- Implantar planilhas de monitoramento para acompanhamento de indicadores;

- Elaboração de protocolos municipais de atendimento nos diversos ciclos de vida.

## **PRONTO ATENDIMENTO MUNICIPAL KLINGER MINASSA ALFREDO CHAVES**

### **RECURSOS HUMANOS PRONTO ATENDIMENTO 24 HORAS Pronto Atendimento**

Número e distribuição dos profissionais da Associação Mahatma Gandhi atuando no serviço Pronto Atendimento 24 horas de Alfredo Chaves-ES, agosto /2022

### **Relatório de produtividade Pronto Atendimento 24h**

Segue abaixo quadro de indicadores com a produção mensal do pronto atendimento no mês de agosto/2022, assim como informações relevantes para favorecer a análise do serviço prestado. Os dados a seguir foram levantados a partir do sistema de informação utilizado no pronto atendimento.

**Quadro 7 – Produtividade mensal pronto atendimento Dr Klinger Minassa agosto /2022**

	PROCEDIMENTO/EXAME	Quantidade
RAIO X	RADIOGRAFIA DE CAVUM(LATERAL+HIRTZ)	0
	RADIOGRAFIA DE CRÂNIO (PA+LATERAL)	3
	RADIOGRAFIA DE SEIOS DA FACE(FN+MN+LATERAL+HIRTZ)	7
	RADIOGRAFIA DE COLUNA CERVICAL(AP+LATERAL+TO/FLEXÃO)	0
	RADIOGRAFIA DE COLUNA LOMBO-SACRA	4
	RADIOGRAFIA DE COLUNA TORACICA(AP+LATERAL)	0
	RADIOGRAFIA DE TORACO-LOMBAR	1
	RADIOGRAFIA DE REGIÃO SACRO-COCCIGEA	0
	RADIOGRAFIA DE COSTELAS (POR HEMITORAX)	1
	RADIOGRAFIA DE TORAX (PA E PERFIL)	10
	RADIOGRAFIA DE RADIOGRAFIA DE TORAX (PA)	34
	RADIOGRAFIA DE ANTEBRAÇO	0
	RADIOGRAFIA DE ARTICULAÇÃO ACROMIO-CLAVICULAR	0
	RADIOGRAFIA DE BRAÇO	0
	RADIOGRAFIA DE CLAVÍCULA	0
	RADIOGRAFIA DE COTOVELO	2
	RADIOGRAFIA DE DEDOS DA MÃO	0
	RADIOGRAFIA DE MÃO E PUNHO (P/ DETERMINAÇÃO DE IDADE OSSEA)	3
	RADIOGRAFIA DE ESCAPULA/OMBRO (TRÊS POSIÇÕES)	3
	RADIOGRAFIA DE PUNHO (AP+LATERAL+OBLIQUA)	1
	RADIOGRAFIA DE ABDOMEN AGUDO (MÍNIMO DE 3 INCIDÊNCIAS)	3
	RADIOGRAFIA DE ABDOMEN SIMPLES (AP)	0
	RADIOGRAFIA DE ARTICULAÇÃO COXO-FEMORAL	1
	RADIOGRAFIA DE ARTICULAÇÃO TIBIO-TARSICA	2
	RADIOGRAFIA DE BACIA	1
	RADIOGRAFIA DE CALCANEIO	0
	RADIOGRAFIA DE COXA	0
	RADIOGRAFIA DE JOELHO (AP+LATERAL)	4
	RADIOGRAFIA DE PÉ/DEDOS DO PÉ	10
	RADIOGRAFIA DE PERNA	0

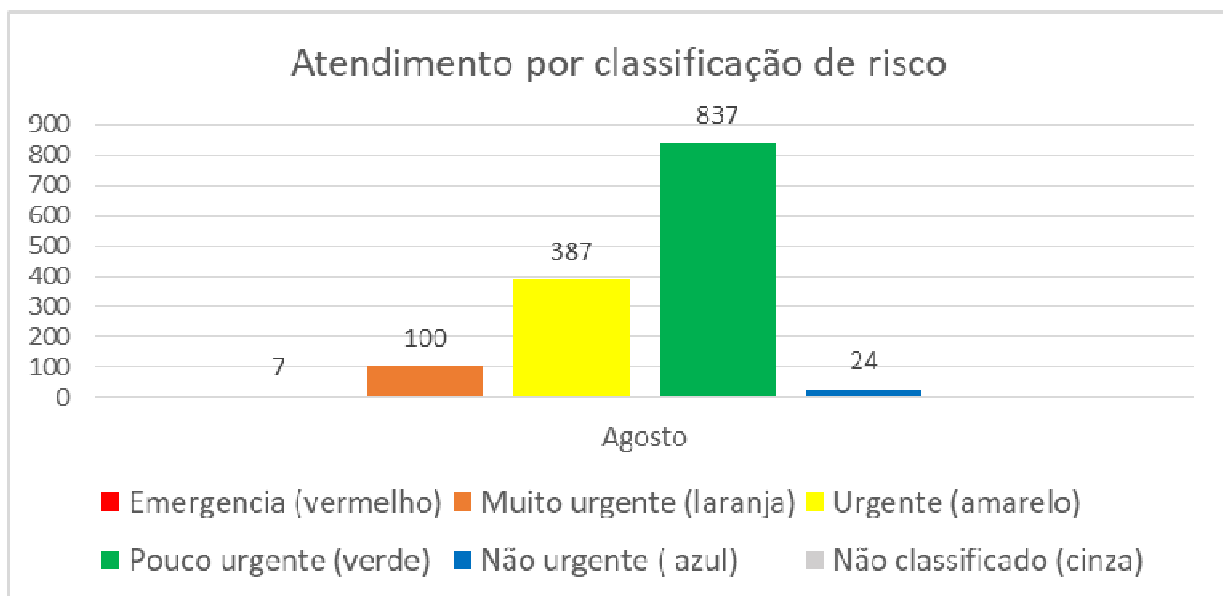
	OUTROS	4
	<b>Total</b>	<b>94</b>
PROCEDIMENTOS	CLASSIFICAÇÃO DE RISCO	1658
	AVALIAÇÃO ANTROPOMETRICA	0
	ELETROCARDIOGRAMA	53
	GLICEMIA CAPILAR	24
	TROCA DE BOLSA DE COLOSTOMIA	0
	ATENDIMENTO DE URGENCIA C/ OBSERVAÇÃO ATE 24 H	616
	ATENDIMENTO DE URGENCIA EM ATENÇÃO ESPECIALIZADA	0
	ADMINISTRAÇÃO DE MEDICAMENTO AT ESPECIALIZADA	0
	AFERIÇÃO DE TEMPERATURA	18
	AFERIÇÃO DE PRESSÃO ARTERIAL	42
	CATETERISMO VESICAL DE ALIVIO	0
	CATETERISMO VESICAL DE DEMORA	1
	INALAÇÃO/NEBULIZAÇÃO	8
	OXIGENOTERAPIA POR DIA	3
	RETIRADA DE PONTOS	3
	COLETA DE EXAME LABORATORIAL	83
	CURATIVO COM OU SEM DEBRIDAMENTO	14
	CURATIVO DE PEQUENO QUEIMADO	0
	CURATIVO ESPECIAL	0
	ADMINISTRAÇÃO DE MEDICAMENTO VO	257
	ADMINISTRAÇÃO DE MEDICAMENTO IM	468
	ADMINISTRAÇÃO DE MEDICAMENTO EV	1302
	ADMINISTRAÇÃO DE MEDICAMENTO TÓPICO	0
	ADMINISTRAÇÃO DE PENICILINA PARA SÍFILIS	0
	ADMINISTRAÇÃO DE MEDICAMENTO SC	16
	ATENDIMENTO REALIZADO PELA FARMACIA	0
	VIAGENS AGENDADAS DE RETORNO - SEM URGENCIA	9
	VIAGENS DE RETORNO PARA REFERENCIA	11
	OCORRENCIA EM VIA PUBLICA CONDUTOR/EQUIPE DE ENFERMAGEM	4
	TESTE RÁPIDO HEPATITE C	0
TESTE RÁPIDO HIV	0	

	TESTE RÁPIDO SÍFILIS	0
	TOTAL DE ATENDIMENTOS MÉDICOS	2035
	TOTAL DE PROCEDIMENTOS	6625
EXAMES	HEMOGRAMA	71
	GLICEMIA	12
	UREIA	39
	CREATININA	36
	SODIO	22
	POTASSIO	30
	CPK	41
	CKMB	36
	TROPONINA	40
	GAMA GT	18
	FOSFATASE ALCALINA	7
	DHL	0
	BHCG	1
	AMILASE	17
	TGO	37
	TGP	39
	BILIRRUBINA TOTAL E FRAÇÕES	16
	TP/TTPA	0
	PCR	31
	COAGULOGRAMA	8
	EAS	65
OUTROS	8	
	TOTAL	574

**Quadro 8** – Número de atendimentos de acordo com a classificação de risco no pronto atendimento Dr Klinger Minassa julho /2022

Atendimentos por classificação de risco	
Emergência (vermelho)	7
Muito urgente (laranja)	100
Urgente (amarelo)	387
Pouco urgente (verde)	837
Não urgente (azul)	24
Eletivo	389
Não Classificado (cinza)	0

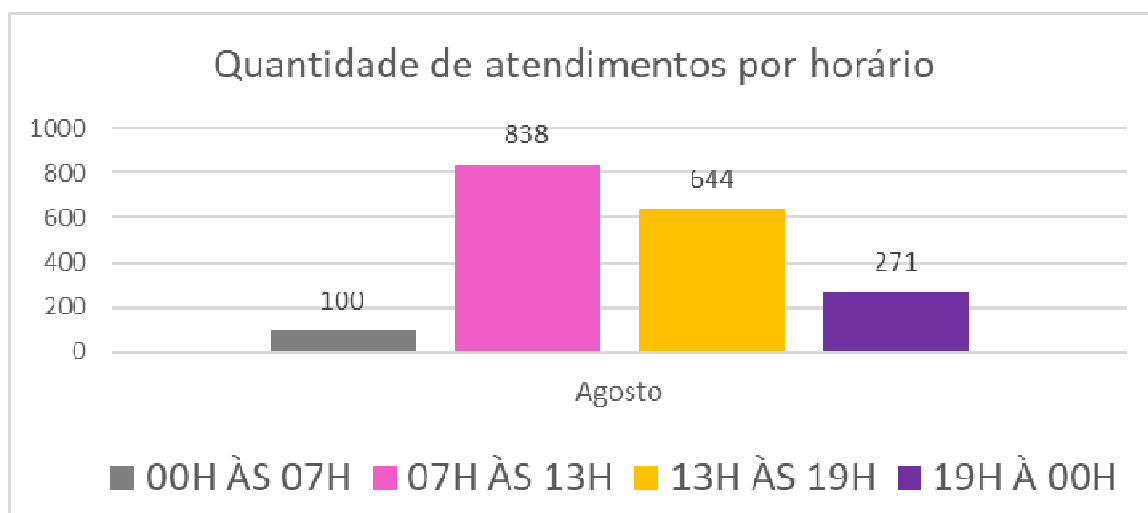
**Gráfico 2** – Número de atendimentos de acordo com a classificação de risco no pronto atendimento Dr Klinger Minassa agosto /2022



**Quadro 9** – Proporção de atendimentos por período no de 6 horas no pronto atendimento Dr Klinger Minassa agosto/2022

Quantitativo de atendimentos por horário			
Horário	Nº atendimentos	% com relação ao total	Média de atendimentos / Dia
00H ÀS 07H	100	5%	3,2
07H ÀS 13H	838	45%	27,0
13H ÀS 19H	644	35%	20,8
19H À 00H	271	15%	8,7
TOTAL EM 24H	1853	100%	59,8

**Gráfico 3** – Proporção de atendimentos por período no de 6 horas no pronto atendimento Dr Klinger Minassa agosto / 2022





### Medicamentos padronizados para PA.

Acido tranexamico	Gentamicina
Adalact 10 mg	Gliconato de Cálcio
Adrenalina	Glicose 25%
Água destilada	Glicose 50%
Aminofilina	Haloperidol
Amiodarona	Heparina EV
Ampicilina	Haloperidol
Amplictil	Heparina EV
Atensina 0,100 mg comprimido	Hidrocortisona 100 mg
Atropina	Hidrocortisona 500 mg
Bicarbonato de Sódio	Hioxina
Biperideno 5 mg	Isossorbida 5 mg SL
Bromoprida	Lidocaína 2% sem vaso constrictor
Buscopan composto	Lidocaína c/ vaso
Carvão ativado pacote com 40g	Lidocaína c/vaso
Cefalotina	Lidocaína spray
Cefalotina	Meloxicam 15 mg
Ceftriaxona 1g	Metilprednisolona
Cetoprofeno 100 mg	Metropolol 5 mg
Cetoprofeno 50 mg	Midazolan
Ciprofloxacino	Morfina 10 mg
Clopidrogel 75 mg comprimido	Nitroglicerina 5 mg
Cloreto de Potássio	Nitroprussiato sódico
Cloreto de Sódio20%	Omeprazol 40 mg
Complexo b	Ondasetrona
Decanoato de Haloperidol	Petidina 25 mg
Deslanol 0,2 mg	Plasil - metoclopramida
Dexametasona	Ranitidina25 mg
Diazepan	Soro Fisiologico 0,9% DE 100 ML
Diclofenaco de sódico	Soro Fisiologico 0,9% DE 250 ML
Dipirona	Soro Fisiologico 0,9% DE 500 ML
Dobutamina 12,5 mg	SORO FISIOLÓGICO BICO GOTEJADOS
Dopamina 5 mg	Soro glicosado 250 ml sistema fechado
Dramin B6	Soro glicosado 500ml sistema fechado
Etilefrina 10 mg	Soro ringer lactado 500ml sistema fechado
Fenitoina 50 mg	Tenoxicam
Fentanila	Tramadol 50 mg
Fernegan 25 mg	Verapamil
Furosemida 10 mg	Vitamina k
Gardenal	

**RECURSOS HUMANOS DO SERVIÇO DE CONVIVENCIA E FORTALECIMENTO DE VINCULOS, PROGRAMA CRIANÇA FELIZ E BOLSA FAMILIA, SECRETARIA DE SERVIÇO SOCIAL E CRAS**

Número e distribuição dos profissionais da Associação Mahatma Gandhi atuando no serviço de Alfredo Chaves-ES, agosto /2022

**Indicadores de Acompanhamento do Serviço de Convivência e Fortalecimento de Vínculos, programa criança feliz e bolsa família, secretaria de serviço social em anexo II.**

**RECURSOS HUMANOS VIGILANCIA AMBIENTAL**

**Vigilância Ambiental**

Número e distribuição dos profissionais da Associação Mahatma Gandhi atuando no serviço de Vigilância Ambiental da cidade de Alfredo Chaves-ES, agosto /2022

**RECURSOS HUMANOS EM OUTROS PONTOS DE ATENÇÃO**

Número e distribuição dos profissionais da Associação Mahatma Gandhi atuando no serviço da Policlínica, Casa Lar, e clínica odontológica municipal da cidade de Alfredo Chaves-ES, agosto 2022

**RECURSOS HUMANOS SECRETARIA MUNICIPAL DE SAÚDE**

Número e distribuição dos profissionais da Associação Mahatma Gandhi atuando na Secretaria Municipal de Saúde da cidade de Alfredo Chaves-ES, agosto /2022

**RECURSOS HUMANOS ESCRITORIO MAHATMA GANDHI**

Número e distribuição dos profissionais da Associação Mahatma Gandhi atuando no escritório administrativo na cidade de Alfredo Chaves-ES, agosto /2022

Secretaria Municipal de Assistência Social e Cidadania - SEMASC

Serviço de Convivência e Fortalecimento de Vínculos - SCFV

## RELATÓRIO MENSAL 2022

Mês de referência: Agosto

Usuários Atendidos: 646

- Grupo 1 - Núcleo - Crianças de 04 a 10 anos. Atendimento diário de 07:00hs às 16:00hs, em dois turnos sendo disponibilizadas duas refeições por turno.

Segunda a Sexta - Atividades com os Educadores, Oficina de Música, Educação Física e Oficina de Dança.

Neste período os educadores desenvolvem atividades com relação aos eixos norteadores pertinentes ao SCFV que são:

- a) Convivência Social;
- b) Direito de Ser;
- c) Participação.

Temas estabelecidos pelo SCFV - Arte e Cultura, Cidadania, Esporte e Lazer, Atividades Recreativas, Atividades Lúdicas, Passeios, Artesanato, Datas Comemorativas.

### **Trabalhos realizados com os Educadores Sociais:**

#### *Temas:*

- ❖ Eixo temático: Eu com que Cuida de mim: Atividades relacionadas ao tema
- ❖ Mês da Família: Abordagens sobre o tema com os grupos
- ❖ Dinâmicas, Jogos e brincadeiras; Arte e Artesanatos, Lazer;
- ❖ Filme: Cats e a Gatolândia;
- ❖ Palestra no CREAS: Família Fortaleça sua conexões.
- ❖ Festa da Família: Família Fortaleça suas Conexões.

#### Cadastrados /Atendimentos

Turma 01 - 04 a 05 anos	10
Turma 02 - 06 a 07 anos	19
Turma 03 - 08 a 09 anos	20
Turma 04 - 10 anos	15
Palestra no CRAS 17/08	58
Jantar para as Família 24/08	193

- Grupo 2 - ProJovem- Crianças e Adolescentes de 11 a 16 anos. Atendimento três vezes na semana, de 09:30hs às 11:00hs e de 14:30hs às 16hs, sendo ofertadas duas refeições por dia. Aula de Violão Terça e quinta- feira.

### Trabalhos realizados com os Educadores Sociais:

*Temas:*

- ❖ Roda de Conversa e Dinâmicas aplicadas pela Psicóloga Suélem
- ❖ Dinâmicas e Rodas de Conversa;
- ❖ Lazer; Jogos e Brincadeiras;
- ❖ Filme: Escritores da Liberdade;
- ❖ Eixo temático: Família Fortaleça suas conexões.

Cadastrados / Atendimentos

<i>Grupo de Adolescentes Acima de 11 a 16 anos</i>	34
--	----

***Atendimento ao Grupo da 3ª Idade***

- Grupo 3 - Idosos - Acima de 60 anos (Atendimento de Segunda a Sexta)

### Trabalhos realizados pela Equipe:

- ✓ Segunda, Terça, Quarta e Quinta - 08:00 às 09:00hs – Alongamento. (Salão dos Idosos)
- ✓ Segunda, Terça Quarta e Quinta – Funcional ao Ar Livre (Praça Saudável)
- ✓ Segunda e Quarta – 14:00 hs às 16:00 hs - Jogos de Tabuleiro e Tômbola. (Salão dos Idosos, sendo ofertado lanche às quartas-feiras).
- ✓ Quinta – 14:30 hs às 16:00 hs: Encontro Quinzenal (Salão dos Idosos e outros, com oferta de lanche)

### Atividades Realizadas

- ✓ Encontro Quinzenal: “Leia Maria da Penha”
- ✓ Alongamento no Salão dos Idosos;
- ✓ Funcional ao Ar Livre;
- ✓ Encontro para Jogos de Mesa da Melhor Idade;
- ✓ Treino de Vôlei Adaptado;
- ✓ Olimpíadas da Melhor Idade;

Atendimentos

Grupo 03 – Alongamento	117
Grupo 04 – Jogos de mesa	33
Grupo 05 – Vôlei Adaptado	17
Grupo 06 – Encontro Quinzenal	70
Grupo 07 – Entretenimento/Dança-Forró	*00
Grupo 08 – Funcional ao Ar Livre	21
Olimpíadas Intermunicipais	39